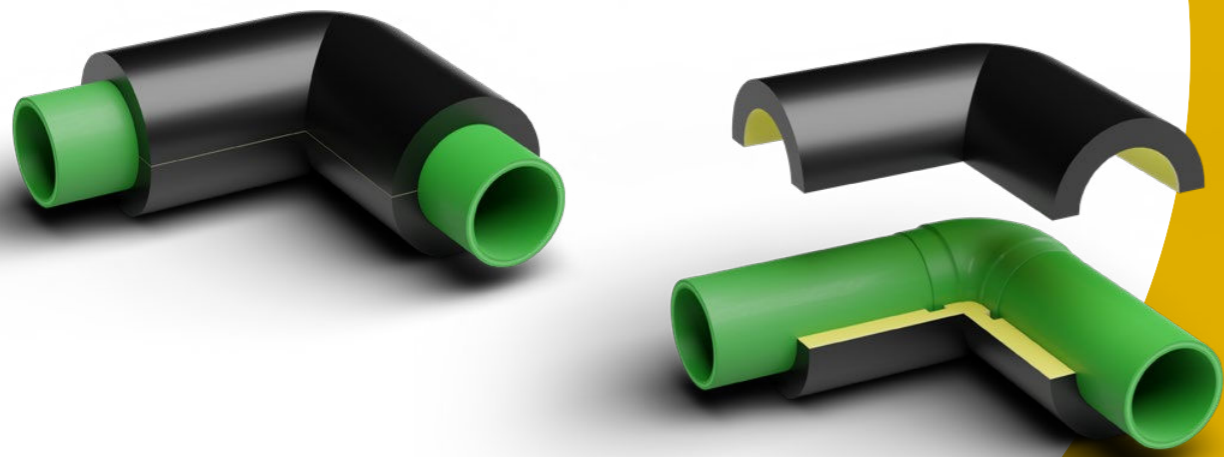


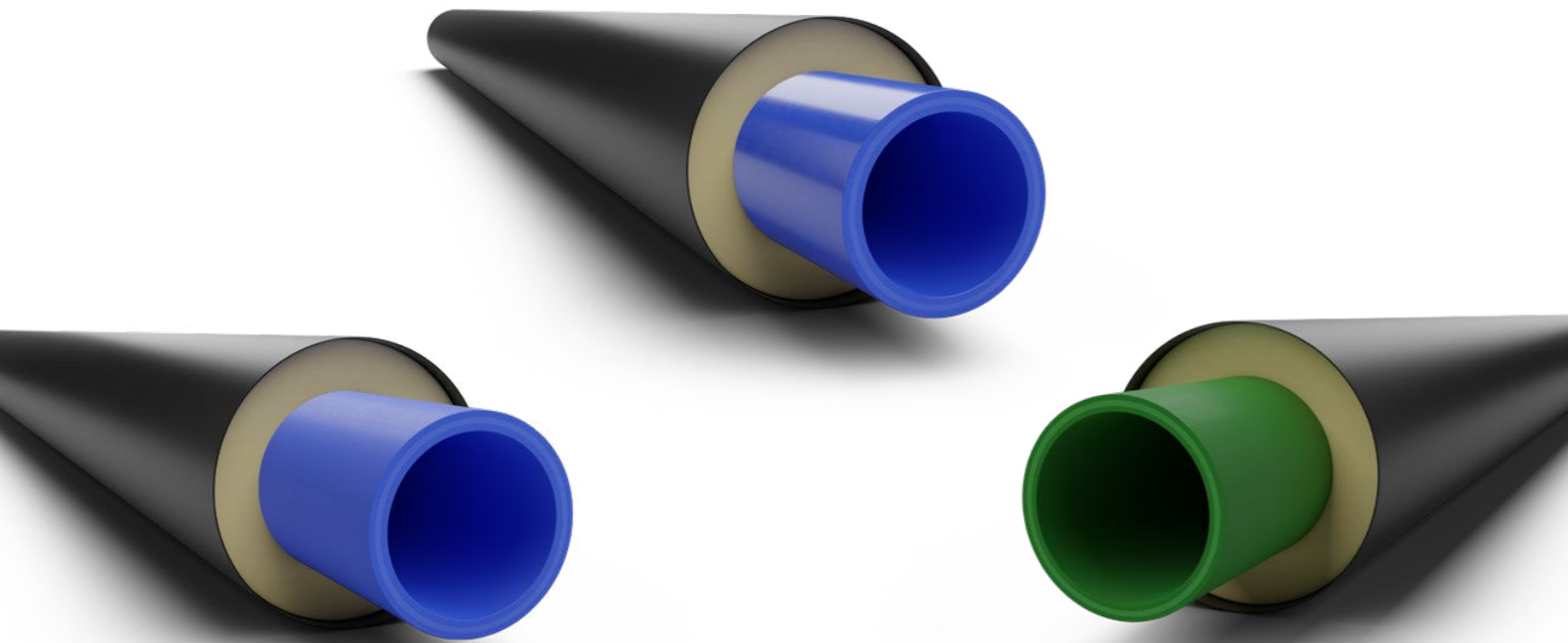
aquatherm **energy**
half shells (demi -
coquilles)__



Solutions de tuyauterie pré-isolée

aquatherm propose une gamme complète de systèmes de tuyauterie pré-isolée pour les applications industrielles et les grands projets immobiliers, tels que les complexes hôteliers. Ces solutions permettent de transporter des liquides chauds et froids, et ce, avec de très faibles pertes d'énergie. Outre les applications industrielles et celles liées à la construction, aquatherm energy est particulièrement adapté au chauffage/refroidissement urbain et au chauffage/refroidissement local. En tant que variantes souterraines, nos systèmes de canalisations pré-isolées permettent de transporter l'eau de chauffage et de refroidissement de manière sûre et efficace sur de longues distances. Ils peuvent alimenter plusieurs bâtiments, voire des villes entières, en eau chaude pour le chauffage ou en eau froide pour la climatisation.

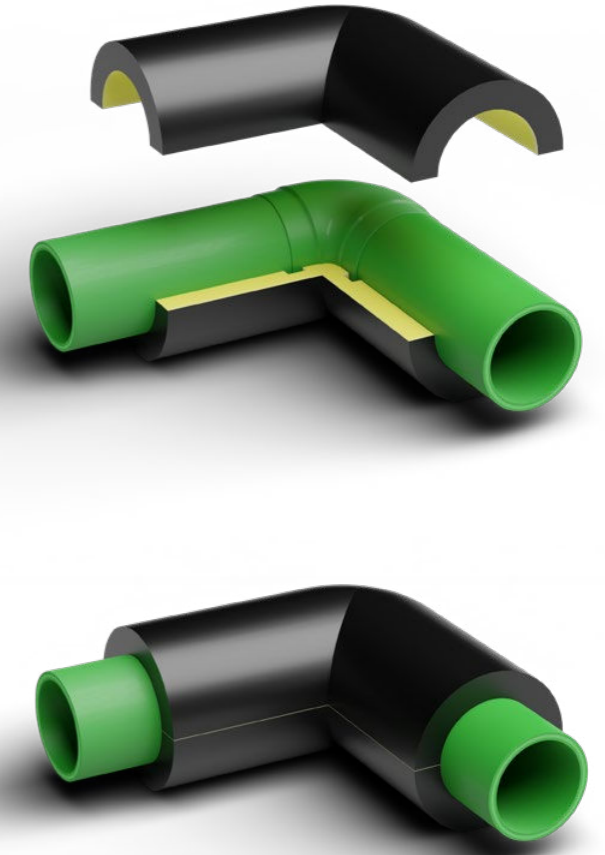
Les systèmes de tuyauterie aquatherm energy se composent de tuyaux, de raccords et de joints en polypropylène pré-isolés. Tous les tuyaux et raccords médians intégrés à l'aquatherm energy sont fabriqués en fusiolen® PP-R/PP-RCT. Ceux-ci sont alors isolés avec de la mousse PUR et sont contenus dans une gaine en PEHD. Les canalisations pré-isolées aquatherm energy sont particulièrement adaptées au transport de chaleur et de froid à haut rendement énergétique. Ce système est la solution pour de nombreuses applications de distribution de chaleur et de froid dans les réseaux de chauffage et de refroidissement, la distribution d'eau, l'énergie géothermique, la technologie des piscines, le refroidissement extérieur, les systèmes de réfrigération, les systèmes de chauffage et de climatisation extérieurs.



Nouveau: aquatherm energy half shells (demi-coquilles)

Les demi-coquilles d'aquatherm energy ont été développées pour éviter les pertes d'énergie au niveau des joints et pour garantir une isolation complète de l'ensemble de la canalisation. Elles sont composées de mousse PUR et de polyurée. Les demi-coquilles présentent des valeurs d'isolation similaires à celles de la tuyauterie. Elles sont étanches à 100 %.

Les nouvelles demi-coquilles aquatherm energy conviennent à tous les domaines d'application dans lesquels le système de tuyauterie aquatherm energy est applicable. Elles peuvent ainsi être installées à l'extérieur, dans des bâtiments, sur le toit du bâtiment ou dans le sol.

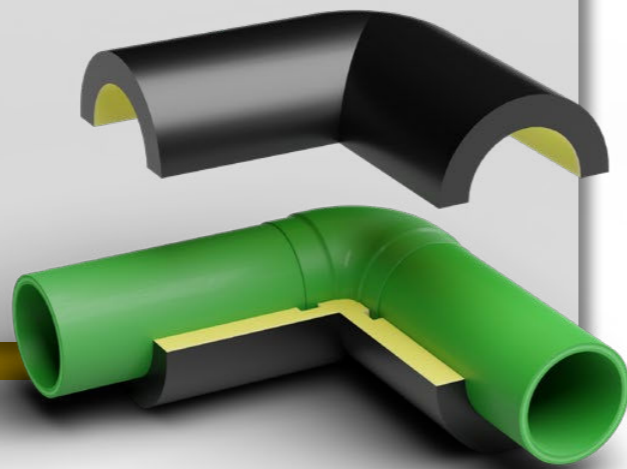


Aperçu des avantages

Cette nouvelle technique par demi-coquilles rend la pose du système de canalisations aquatherm energy encore plus facile et plus rapide. Les demi-coquilles sont préalablement moussées et gainées en usine. Il suffit alors de coller les surfaces extérieures sur le chantier. Cela se traduit par un gain de temps considérable car le temps nécessaire à la rétraction sur le chantier est réduit au minimum.

Avantages:

- Installation simple et rapide
- Préalablement moussé et enveloppé en usine
- Un gain de temps considérable
- Livraison rapide grâce à la bonne disponibilité des stocks
- Systèmes de canalisations plus étanches



Instructions de montage

1.

Branche de réduction
(demi-coquille)



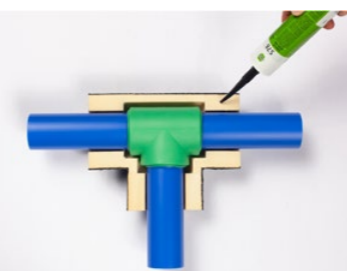
2.

Insérer le tube/
accessoire
dans la branche
de réduction
(demi-coquille)



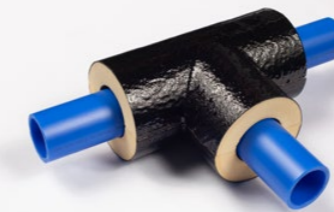
3.

Application de
la colle



4.

Assemblage des
deux demi-
coquilles



5.

Sceller les
transitions avec
la bande
thermorétrac-
table



Outils et matériaux pour le montage:

- Demi-coquilles aux dimensions adéquates
- Colle glue de type : "coller & sceller"
- Pistolet/applicateur à colle
- Cie à dents fines ou couteau d'isolation
- Bande thermorétractable (noire)
- Pistolet/applicateur d'air chaud

▶ [View video](#)

Appliquer généreusement la colle sur la demi-coquille à l'aide d'un "pistolet/applicateur" prévu à cet effet.

Après avoir assemblé les demi-coquilles, il est recommandé d'utiliser un ruban adhésif noir flexible afin de maintenir fermement la paire. Il n'est pas nécessaire de retirer le ruban adhésif. Après le collage, enlevez l'excédent de colle.

Appliquer la bande thermorétractable au milieu de la transition des deux éléments à assembler avec un chevauchement d'environ 30%. De l'autre côté du chevauchement, une distance de 2 cm doit être maintenue entre le tube et la bande. La tension de la bande thermorétractable est alors répartie uniformément lorsqu'elle est chauffée.

Chauffer la bande d'étanchéité uniformément sur tout le pourtour à l'aide d'un pistolet/applicateur d'air chaud ou d'un brûleur à gaz pour sceller le joint.

Types de produits et détails techniques

Outre sous forme droite, les demi-coquilles aquatherm energy sont également disponibles sous formes d'angles de 45° et 90°. Les pièces en forme de T sont également disponibles dans toutes les dimensions de la gamme de tubes aquatherm energy (diamètres 90 à 500 mm). Des applications spéciales sont réalisables sur demande.

Diâmes des tubes aquatherm energy green et blue

Diamètres en mm	16	17	20	25	32	40	50	63	75	90	110	125	160	200	250	315	355	400	450	500	630	
SDR 9 MF RP	●	●	●	●	●	●	●	●	●	●	●	●
SDR 9 MFRPOT	●
SDR 11 MF RP	●	●	●	●	●	●	●	●	●	●	●	●
SDR 11 MFRPOT	●	●	●	●	●	●	●	●	●	●	●
SDR 17,6 MF RP	●	●	●	●	●	●

Liste d'articles

aquatherm energy glue (colle)

Art. no.	Quantité	PU
9700000004	1 cartouche (290 ml)	1

aquatherm energy shrink tape (ruban thermorétractable)

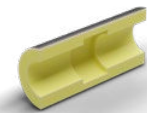
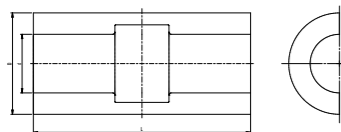
Art. no.	Largeur	Longueur	PU
9700000005	100 mm	10 m	1

aquatherm energy half shells (demi-coquilles)

Segments droits

Art. no.	Ø extérieur du tube médian d	Ø extérieur du tube gaine D	Ø intérieur demi-coquille d	Ø extérieur demi-coquille D	l	PU
2370032001	32	90	35	90	474	1
2370040001	40	110	43	110	476,5	1
2370050001	50	110	53	110	476,5	1
2370063001	63	125	66	125	476,5	1
2370075001	75	140	79	140	476,5	1
2370090001	90	160	94	160	476,5	1
2370110001	110	200	115	200	478	1
2370125001	125	225	130	225	482	1
2370160001	160	250	165	250	455	1
2370200001	200	315	205	315	455	1
2370250001	250	400	256	400	455	1
2370315001	315	450	320	450	455	1

avec mousse PUR et gaine de tube PE

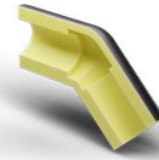
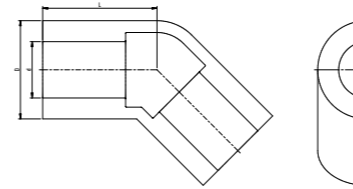


aquatherm energy half shells (demi-coquilles)

Coudes 45°

Art. no.	Ø extérieur du tube médian d	Ø extérieur du tube gaine D	Ø intérieur demi-coquille d	Ø extérieur demi-coquille D	l	PU
2380032002	32	90	35	90	242,5	1
2380040002	40	110	43	110	244,5	1
2380050002	50	110	53	110	246,5	1
2380063002	63	125	66	125	249	1
2380075002	75	140	79	140	251,5	1
2380090002	90	160	94	160	254,5	1
2380110002	110	200	114	200	258,5	1
2380125002	125	225	129	225	262	1
2380160002	160	250	165	250	330	1
2380200002	200	315	205	315	381	1
2380250002	250	400	256	400	417	1

avec mousse PUR et gaine de tube PE

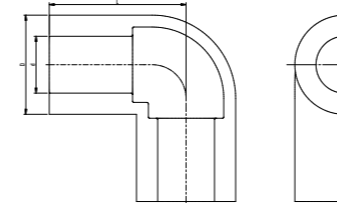


aquatherm energy half shells (demi-coquilles)

Coudes 90°

Art. no.	Ø extérieur du tube médian d	Ø extérieur du tube gaine D	Ø intérieur demi-coquille d	Ø extérieur demi-coquille D	l	PU
2380032001	32	90	35	90	252	1
2380040001	40	110	43	110	256	1
2380050001	50	110	53	110	261	1
2380063001	63	125	66	125	267,5	1
2380075001	75	140	79	140	273,5	1
2380090001	90	160	94	160	281	1
2380110001	110	200	114	200	291	1
2380125001	125	225	129	225	310,5	1
2380160001	160	250	165	250	380	1
2380200001	200	315	205	315	444	1
2380250001	250	400	256	400	475	1

avec mousse PUR et gaine de tube PE

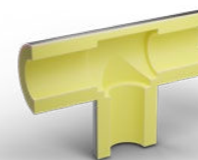
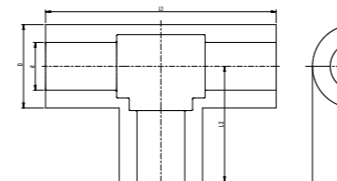


aquatherm energy half shells (demi-coquilles)

Pièces en T-

Art. no.	Ø extérieur du tube médian d	Ø extérieur du tube gaine D	Ø intérieur demi-coquille d	Ø extérieur demi-coquille D	L1	L2	PU
2360032010	32	90	35	90	504	252	1
2360040010	40	110	43	110	511	255,5	1
2360050010	50	110	53	110	522	261	1
2360063010	63	125	66	125	535	267,5	1
2360075010	75	140	79	140	547	273,5	1
2360090010	90	160	94	160	562	281	1
2360110010	110	200	114	200	582	291	1
2360125010	125	225	129	225	623	311,5	1
2360160010	160	250	165	250	760	380	1
2360200010	200	315	205	315	880	440	1
2360250010	250	400	256	400	956	478	1

avec mousse PUR et gaine de tube PE





aquatherm Belux-France

Z.I. des Hauts-Sarts - 4ème Avenue, 80 | 4040 Herstal | Belgique

Tel: +32 4 256 93 60 | Mail: info@aquatherm-belux.be

Edition: 09.2024

Part of the Solution
www.aquatherm-belux.be